

## PÁSOVÝ BAGR NAJAMU NJ 18

Spolu s komfortní kabinou, včetně vytápění, zapůsobí kompaktním a robustním designem. S přepravní hmotností 1,8 tun může být rychle a snadno přepraveno na Vaší stavbu. Pořád kompaktní rypadlo pro veškeré výkopové práce na stavbě, zahradě i v terénu. Na Vaší stavbě či zahradě se na pryžových pásech bude pohybovat úsporně a velmi obratně. Excelentní poměrem ceny /užitné hodnoty. Je to ideální společník pro libovolnou aplikaci díky jednoduchému a bezpečnému provozu. K dispozici jsou i přídatná zařízení a různé těžební a svahovací lopaty. Plný výkon pro rychlejší pracovní cykly a tím i flexibilnější aplikace díky výkonným pohonům třídy a hydraulickému systému .



- Záruka 24 měsíců
- Možnost prodloužení záruky (1rok - 9 890Kč)
- Servis 7 dní v týdnu, 24 hodin denně, 365 dní v roce, jako agent 007.

 +420 724 365 007  servis@najamu.cz

- Plně dostupné náhradní díly po celou dobu životnosti stroje
- Možnost financování - Operativní leasing / Úvěr

Máte nějaký dotaz? kontaktujte nás na:

**najamu@najamu.cz**

### Základní parametry:

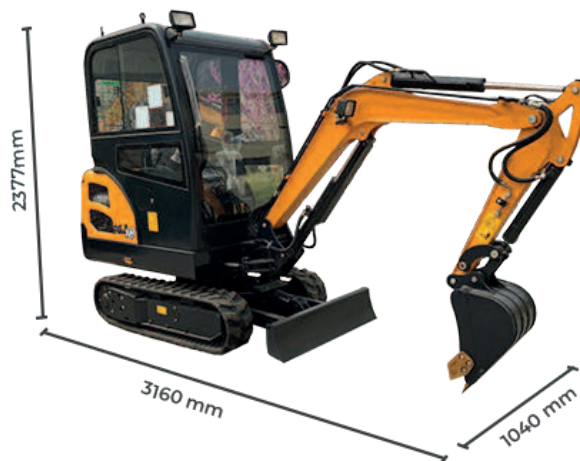
Hmotnost:	1 800 Kg
Obsah lopaty:	0,060 m <sup>3</sup>
Výkon:	18,4 Kw

Naleznete také online:



### Výkonové parametry

naftový motor	Laidong 3TE25
výkon	18.4kW/2200rpm
vrtání	3 cylinder
hlavní pumpa	AHWY
motor otoče	Eaton
motor pojezdu	Eaton



### Pracovní parametry

max. hloubka kopání	2050 mm
max. dosah kopání	2390 mm
max. výsypaná výška	2700 mm
max. poloměr kopání	235 mm
min. poloměr otáčení	75/45°
max. výškový dosah přední radlice	1125 mm
max. hloubkový dosah přední radlice	1720 mm

### Ostatní parametry

délka pásů	1450mm
výška kabiny nad zemí	437 mm
poloměr otáčení kabiny	740mm
šířka bagru	1040 mm
šířka pásů	180 mm
výška podvozku	132 mm
výška pásů	320 mm

### Transportní rozměry

celková délka	3160 mm
celková šířka	1040 mm
celková výška	2377mm

